

RESSOURCEN- EFFIZIENZ UND ÖKODESIGN AUS SICHT DER PRAXIS

15. MÄRZ 2017 | BDI UND BGA | ANNETTE WAGNER

*Für uns ist
Nachhaltigkeit
nicht nur ein
Abkommen,
sondern eine
Verpflichtung*

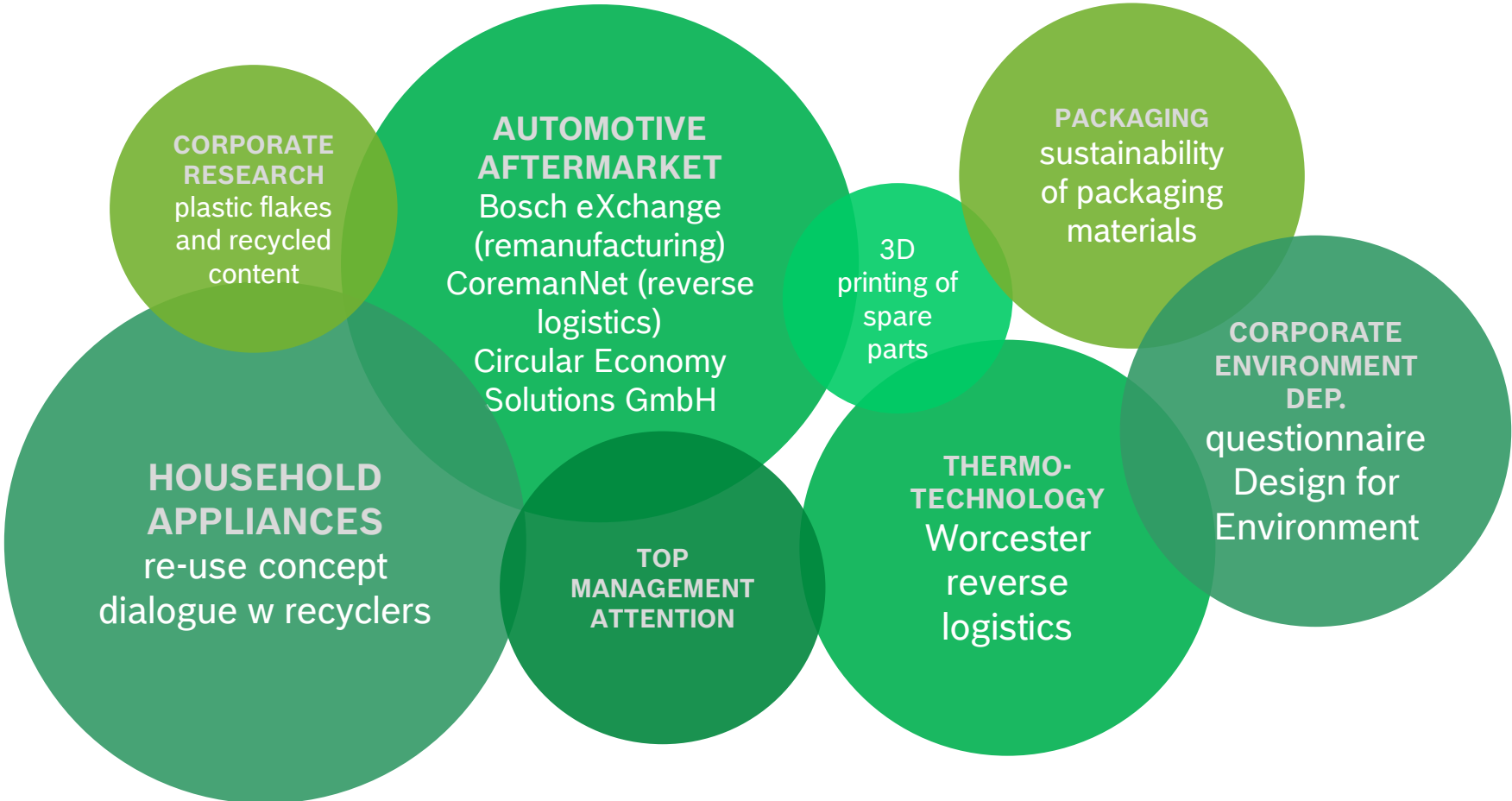


CEO Dr. Volkmar Denner

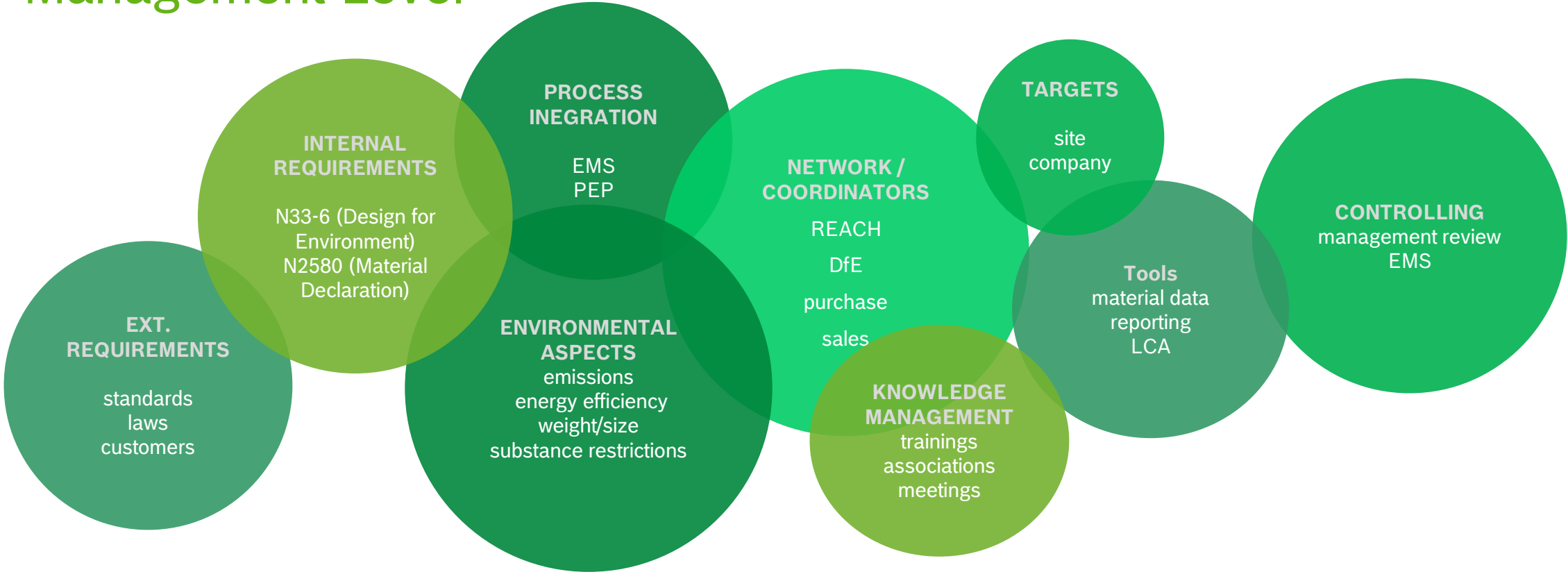
BEST PRACTICES

Circular Economy

Best Practices & Projects



Circular Economy Management Level



Circular Economy

Fokus | Design for Environment



Design for Environment Questionnaire Bestandteil des Entwicklungsprozesses:

- ▶ **Energie- und Rohstoffeffizienz** | Reduzierung des Verbrauchs an Energie und Rohstoffen (z.B.: Wasser, Kraftstoff)
- ▶ **Emissions- und Immissionseffizienz** | Verringerung der Belastungen durch physikalische Einwirkungen (z.B.: Lärm) und Immissionen in Luft, Wasser, Boden
- ▶ **Material-Effizienz** | Reduzierung der Menge der verwendeten Materialien und Verwendung neuer Materialien mit geringerer Umweltbelastung und verbesserten Entsorgungseigenschaften, Vermeidung von gesundheits- und/oder umweltschädlichen Stoffen
- ▶ **Entsorgungs-Effizienz** | Verbesserung der Entsorgungseigenschaften (z.B.: Umrüstung, Wiederverwendung)

Circular Economy

Fokus | Remanufacturing & Reverse Logistics



**Coreman
Net**

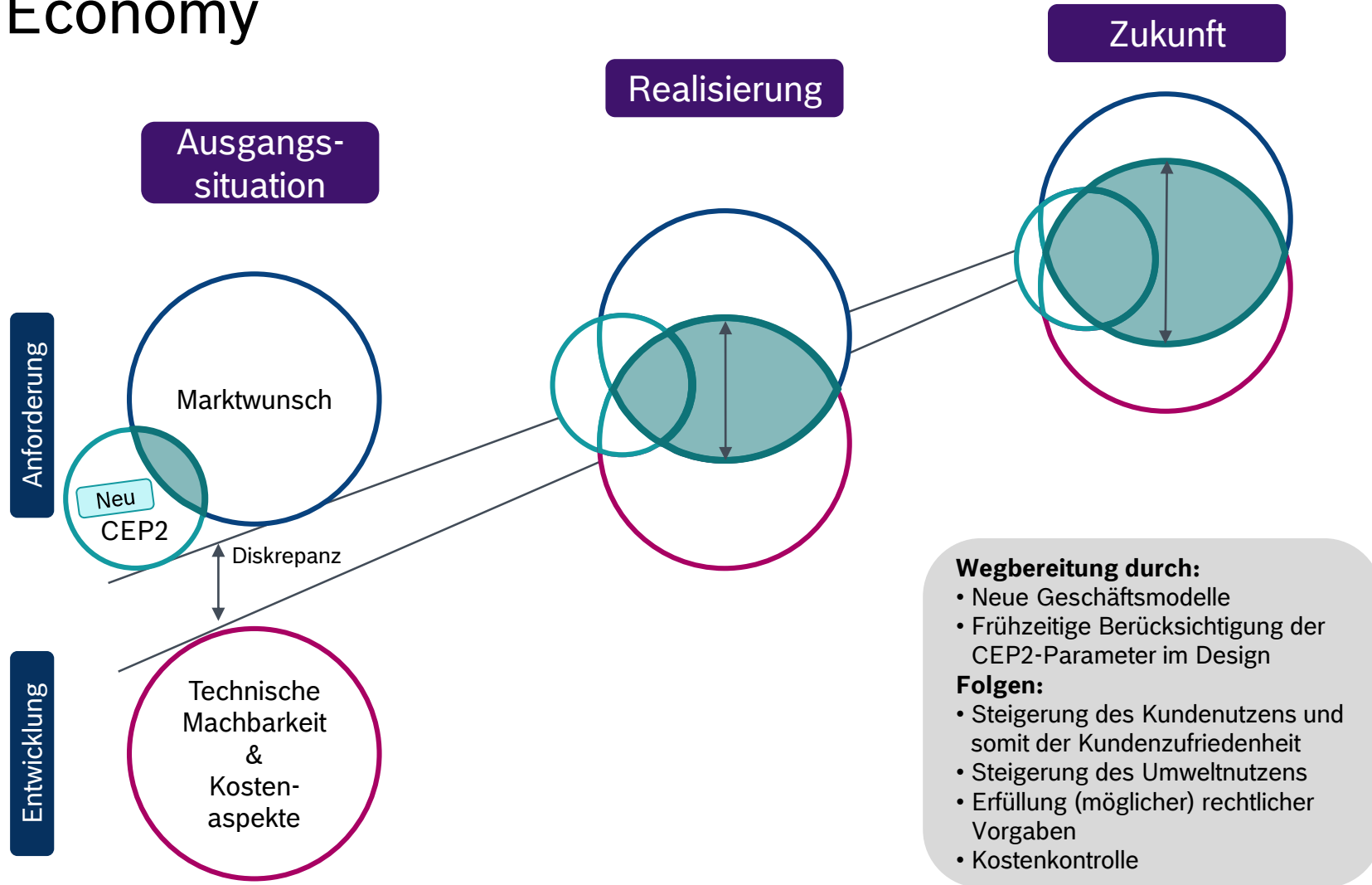
**Circular
Economy
Solutions**

2,7 Mio Gebrauchtteile aus 50 Ländern p.a. | Neuwertige Aufbereitung mit Garantie

Im Vergleich zu Neufertigung spart Bosch durch Remanufacturing **jährlich 2200t Stahl, 440t Aluminium und 240t Kupfer, 25 000 t CO2**

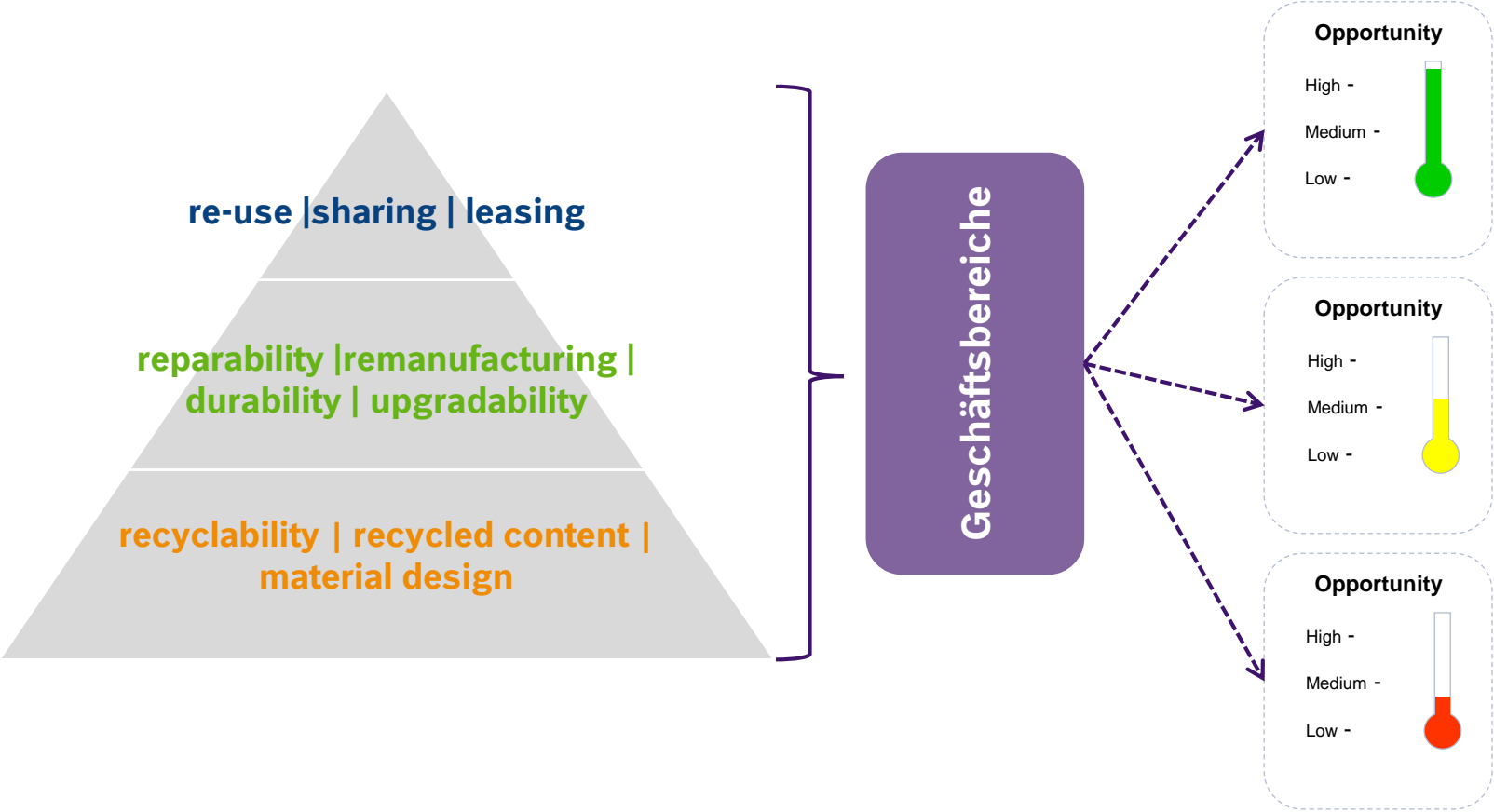
ANALYSE RESSOURCEN- EFFIZIENZ- PARAMETER IN DEN GESCHÄFTSBEREICHEN

Circular Economy



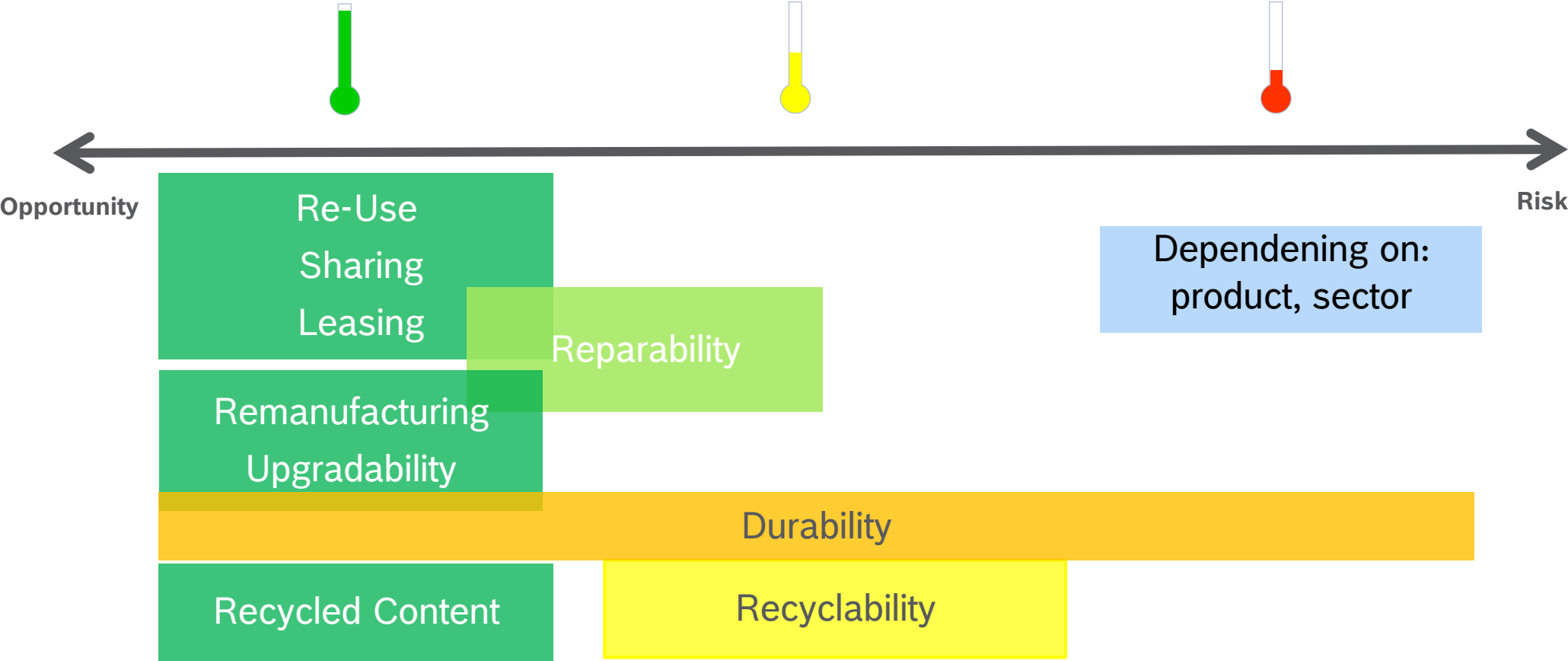
Circular Economy

Analyse Ressourceneffizienzparameter



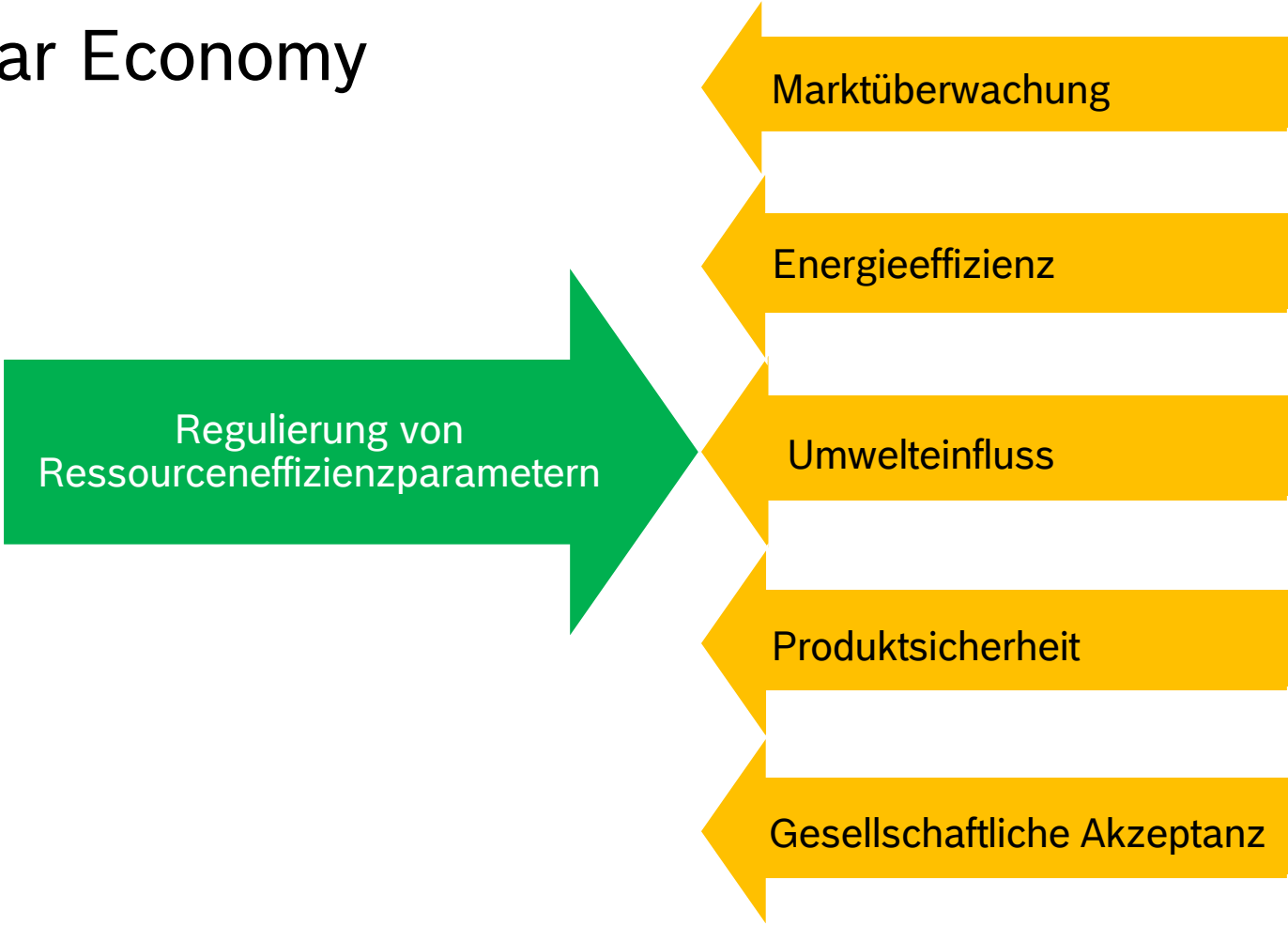
Circular Economy

Analyse Ressourceneffizienzparameter



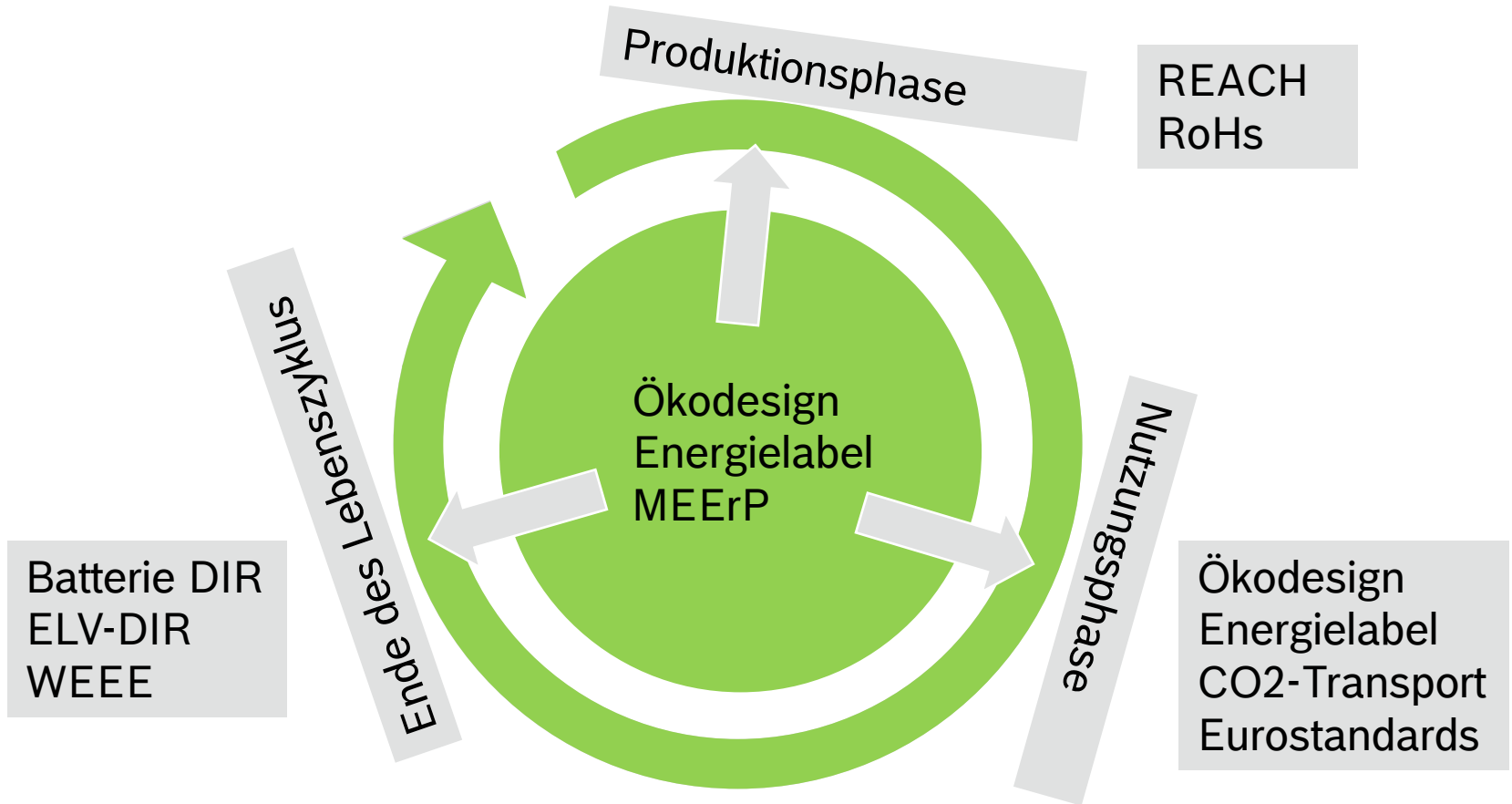
POLITISCHE BOTSCHAFTEN

Circular Economy



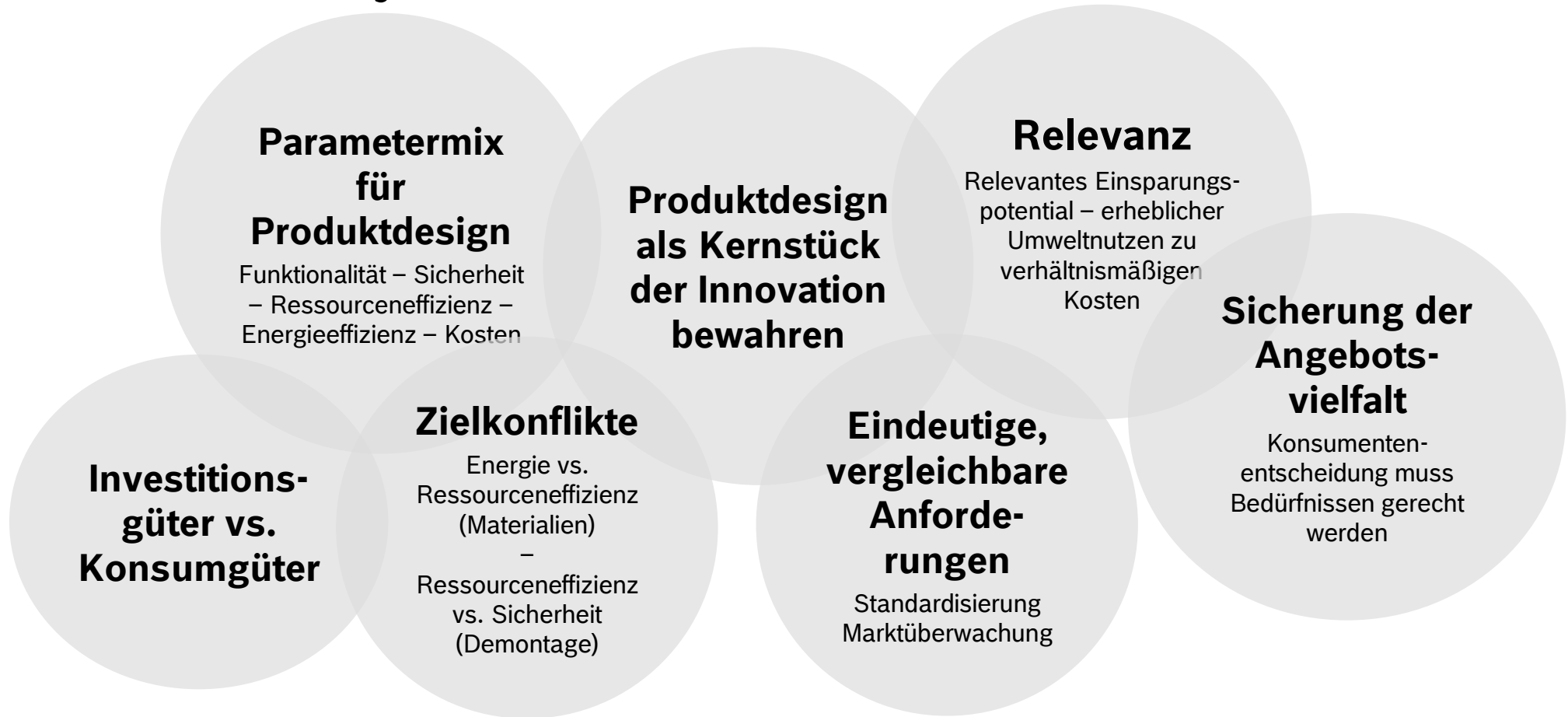
**Trotz vieler grüner & gelber Ampeln:
Zielkonflikte bei Regulierung über Öko-Design.**

Circular Economy

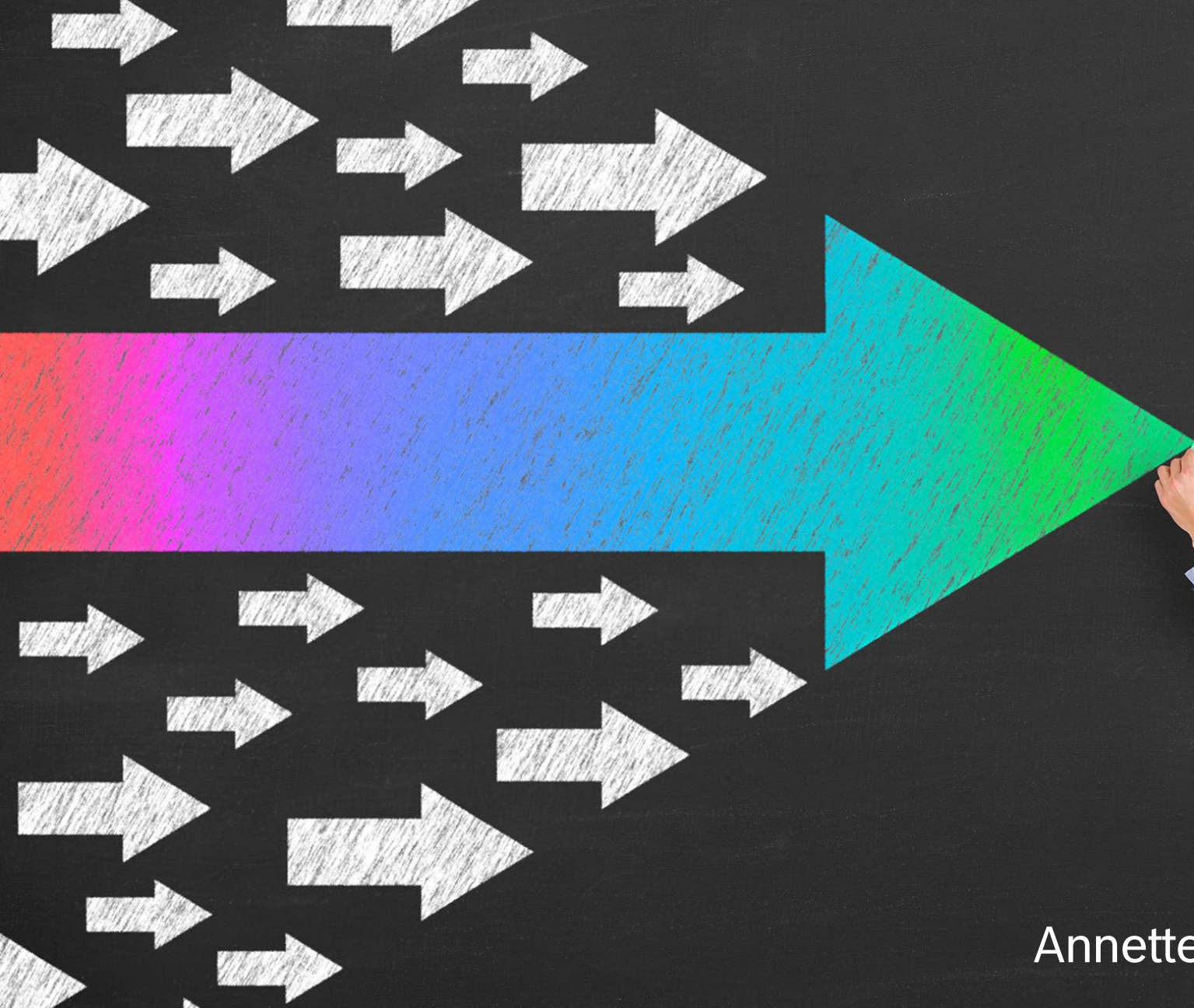


Doppelregulierung vermeiden. KOM-Initiative zu REACH-Interface wichtig.

Circular Economy



Erfolgsfaktoren für Ökodesign.



Vielen Dank!
Annette.Wagner@de.bosch.com